



**TERRAINS AURIFÈRES**  
Idéal pour la prospection de pépites d'or sur les terrains aurifères minéralisés.

GÉNÉRIQUE



Vous ne savez pas quel mode choisir ? Utilisez le mode Générique correspondant à votre environnement de détection.



**PLAGE**  
Parfait pour tous les terrains à forte salinité – sable sec/humide, rivages et sous l'eau.

GÉNÉRIQUE



CONDUCTEURS FAIBLES



PROFOND



EAU DE MER RIVAGES ET



**TOUT-TERRAIN**  
Idéal dans les aires de loisirs avec beaucoup de déchets, les champs et les lieux historiques, il est adapté aux conditions de détection les plus générales.

GÉNÉRIQUE



RAPIDE



CONDUCTEURS FAIBLES



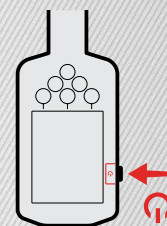
HAUTS



EXCLUSION DES DÉCHETS

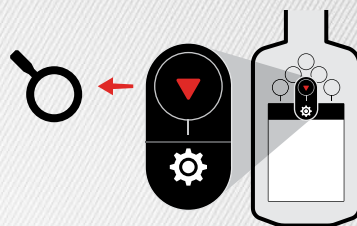


## MODES DE RECHERCHE



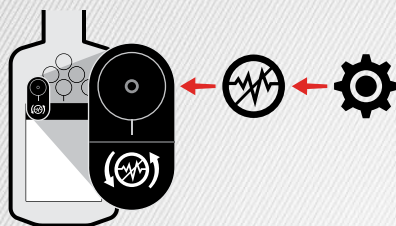
**1 ALLUMER LE DÉTECTEUR**

1



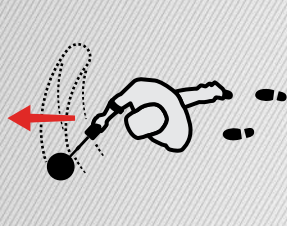
**2 CHOISISSEZ LE MODE DE RECHERCHE**

2



**3 ÉLIMINEZ LES INTÉRÊNCES**

3



**4 COMMENCEZ À DÉTECTER**

4

## DÉMARRAGE RAPIDE



Scannez le code QR ou rendez-vous sur [www.minelab.com/manticore](http://www.minelab.com/manticore) pour télécharger les documents correspondant à votre produit, dont le guide utilisateur complet, les spécifications, les mises à jour logicielles ainsi que les ressources de formation.

Disponible dans ces langues et bien d'autres :

- |                   |                    |                     |
|-------------------|--------------------|---------------------|
| <b>EN</b> English | <b>FR</b> français | <b>PT</b> Português |
| <b>DE</b> Deutsch | <b>JP</b> 日本語      | <b>RU</b> русский   |
| <b>ES</b> Español | <b>KO</b> 한국어      | <b>ZH</b> 中文        |

Informations sur la conformité :

Paramètres > Paramètres généraux > Conformité

[minelab.com](http://minelab.com)

4901-0465-1

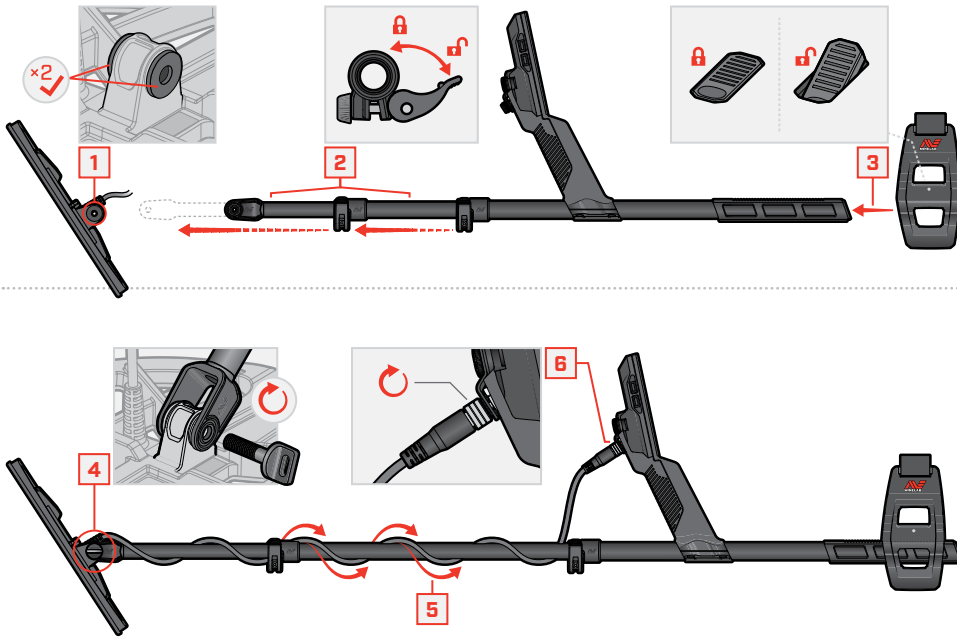


**MANTICORE**

**GUIDE DE PRISE EN MAIN**



## ASSEMBLAGE



## SERRAGE DES CAMLOCKS

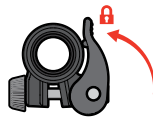
Resserrez les camlocks s'ils glissent ou s'il y a du jeu.



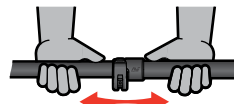
Ouvrir



Ressermer doucement et progressivement



Fermer



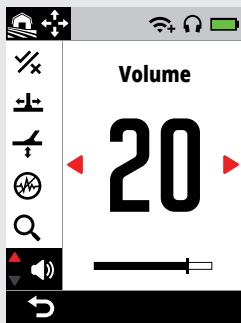
Vérifier et répéter l'opération si nécessaire

## CONTRÔLES ET AFFICHAGE



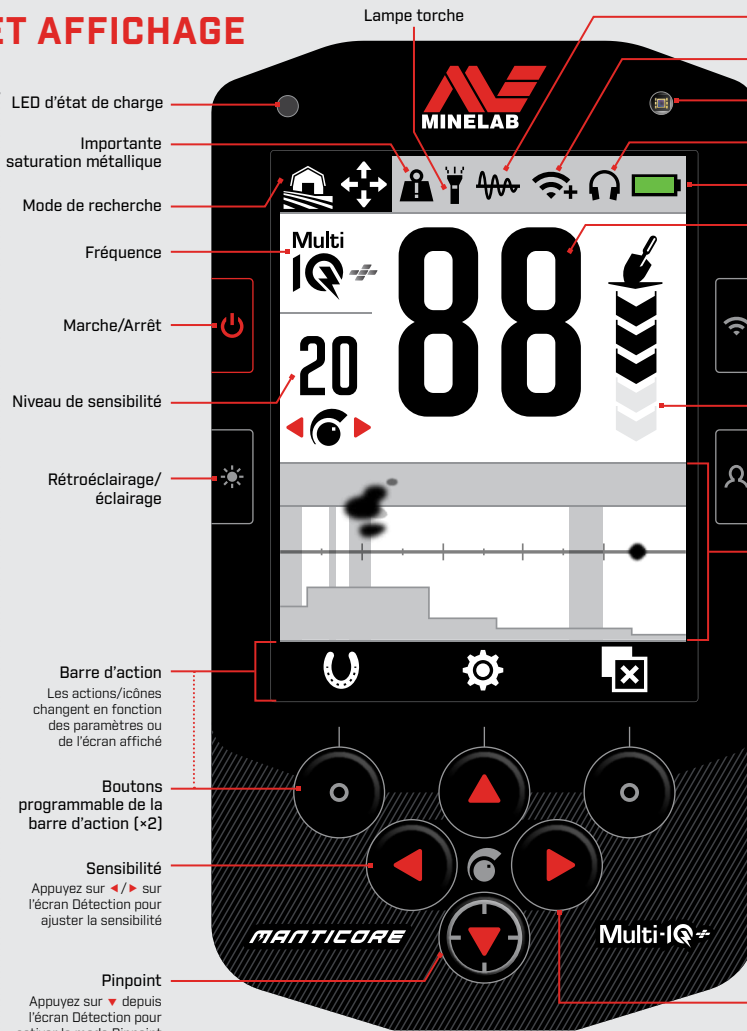
### MENU PARAMÈTRES

Appuyez sur ▲ sur l'écran Détection pour ouvrir le Menu Paramètres.



Retour

- Paramètres généraux
- Fréquence
- Thème audio
- Tonalités cible
- Tonalités ferreuses
- Limites ferreuses
- Motif de discrimination
- Vitesse de récupération
- Équilibre du sol
- Élimination des interférences
- Mode de recherche
- Volume



LED d'état de charge

Importante saturation métallique

Mode de recherche

Fréquence

Marche/Arrêt

Niveau de sensibilité

Rétroéclairage/éclairage

Barre d'action

Les actions/icônes changent en fonction des paramètres ou de l'écran affiché

Boutons programmable de la barre d'action (x2)

Sensibilité

Appuyez sur </> sur l'écran Détection pour ajuster la sensibilité

Pinpoint

Appuyez sur ▼ depuis l'écran Détection pour activer le mode Pinpoint

Lampe torche

MINELAB

Suivi de l'équilibre du sol

Audio sans fil

Capteur de luminosité

Connectivité du casque

Niveau de charge/charge en cours

Numéro d'ID cible

88

88

00

ID conducteur

ID conducteur avec indicateur ferreux

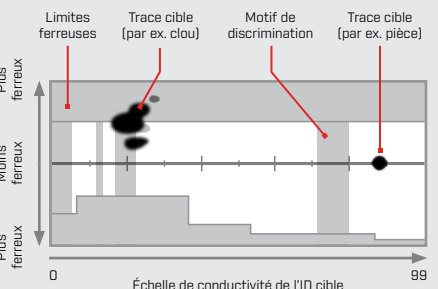
Indicateur de salinité (mode Plage uniquement)

Audio sans fil

Indicateur de profondeur cible

Bouton latéral programmable

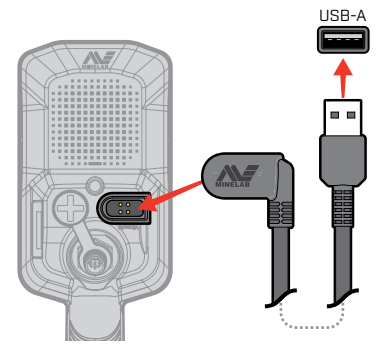
### CARTE ID



Flèches de navigation (x4)

## EN CHARGE

7-8 HEURES



**ATTENTION :** rechargez votre détecteur avec un chargeur USB de qualité qui dispose d'une capacité de charge minimum de 5V 2A. Le chargeur USB risque de ne pas fonctionner s'il est de mauvaise qualité. Cherchez les indications suivantes sur les chargeurs USB :



**ATTENTION :** ne rechargez le détecteur qu'à des températures ambiantes comprises entre 0 °C et +40 °C.

3 HEURES

